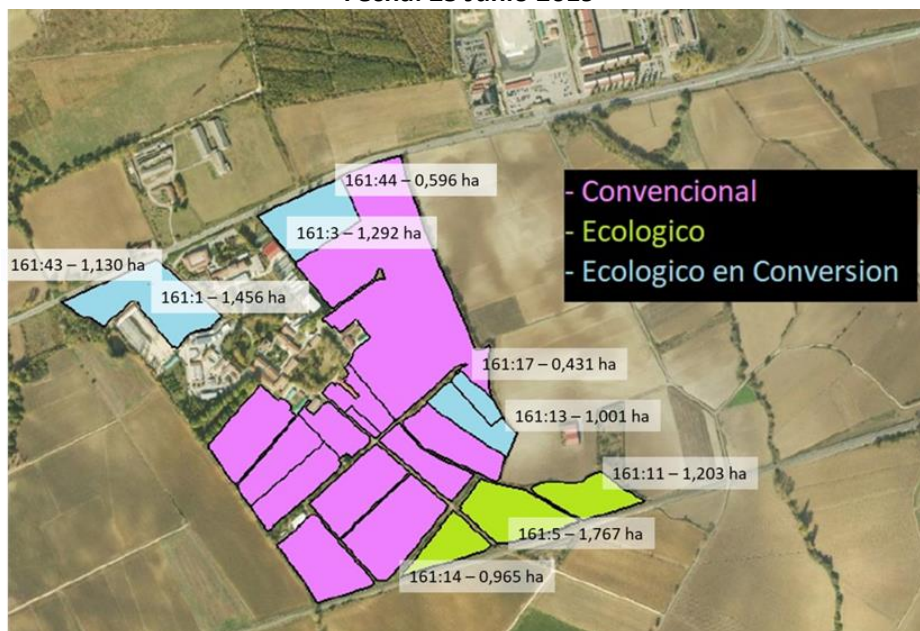


## CULTIVOS ENSAYADOS EN PRODUCCIÓN ECOLÓGICA EXTENSIVA

Valoración y potencialidad

Fecha: 25 Junio 2019



ESPECIES ENSAYADAS	Periodo idóneo de cultivo	Adaptación / Productividad	Valoración	Observaciones
<b>Especies y mezclas forrajeras y/o pascícolas:</b>				
<b>Alta adaptación, limpieza de hierba, aportación de N orgánico, estructura de suelo</b>				
<b>ALFALFA</b>	Siembra Octubre - 3 años en cultivo	Muy alta / Muy alta	★★★★★	Inicio de conversión
<b>ESPARCETA</b>	Siembra Octubre - 2 años en cultivo	Alta / Alta	★★★★★	Conversión y después, especial suelos calizos
<b>TITARRO/AVENA</b>	Octubre a Junio	Muy alta / Alta	★★★★★	Inicio de conversión
<b>GUISANTE</b>	Siembra Oct-Nov o Febrero a Junio	Muy alta / Alta	★★★★	Período de siega muy estricto
<b>PRADERA</b>	Otoño - más de 3 años en cultivo	Muy alta / Alta	★★★★★	Aprovechamiento diente / siega
<b>Leguminosas grano (pienso) y Legumbres (consumo humano):</b>				
<b>Alta adaptación, aportación de N orgánico, estructura de suelo, elevada demanda comercial</b>				
<b>HABINES</b>	Octubre a Junio	Alta / Muy alta	★★★★★	Buena comercialización
<b>GUISANTE</b>	Octubre a Junio - Julio	Alta / Muy alta	★★★★★	Variedades altas áfilas

<b>ALUBIA</b>	Mayo a Octubre	Muy alta / Muy alta	★★★★★	Manejo hierba complejo
<b>Cereales (pienso y/o consumo humano): Alta adaptación, especies claves en la rotación, alta demanda de cereales de calidad</b>				
<b>TRIGO</b>	Noviembre/Enero a Junio/Julio	Muy alta / Muy alta	★★★★★	Importante el puesto en la rotación
<b>ESPELTA</b>	Noviembre a Junio	Muy alta / Muy alta	★★★★★	Requiere descascarillado
<b>MAÍZ GRANO</b>	Mayo a Octubre	Alta / Muy alta	★★★★★	Muy importante, afronta varias dificultades
<b>TRITÓRDEO</b>	Noviembre a Junio	Baja / Alta	★★★	Cereal nuevo, poco conocido.
<b>TEFF</b>	Mayo a Octubre	Baja / Alta	★★★	Información preliminar
<b>Otros cultivos (consumo humano, transformación y semillas): Alta adaptación, importantes en la rotación</b>				
<b>PATATA</b>	Mayo a Octubre	Muy alta / Alta	★★★★★	Importancia de patata de siembra
<b>TRIGO SARRACENO</b>	Mayo a Octubre	Muy alta / Alta	★★★★★	Alternativa de verano en seco
<b>QUINOA</b>	Mayo a Octubre	-	-	En ensayo actualmente
<b>Cultivos Hortícolas: Alta adaptación, claves en comercialización cercana, muy importantes en la rotación</b>				
<b>COLES / COLIFLORES</b>	Marzo a Enero en ciclos	Muy alta / Muy alta	★★★★★	Producción año completo
<b>LECHUGA</b>	Todo el año en ciclos	Muy alta / Muy alta	★★★★★	En especial lechuga verano
<b>PUERRO DE VERANO</b>	Junio a Noviembre	Muy alta / Muy alta	★★★★★	Valor especial puerro de verano
<b>CRUCÍFERAS DE HOJA</b>	Septiembre a Noviembre	Muy alta / Muy alta	★★★★★	Ciclo muy corto, muy alto interés

Se han ensayado en las rotaciones varios cultivos intercalares como Almorta (leguminosa de verano muy bien adaptada a sequía), Rábano forrajero (crucífera de invierno, buena reputación en limpieza de suelos) así como el Trigo Sarraceno (como intercalar para cubierta del suelo en temporada de verano sin necesidad de riego) con buenos resultados.